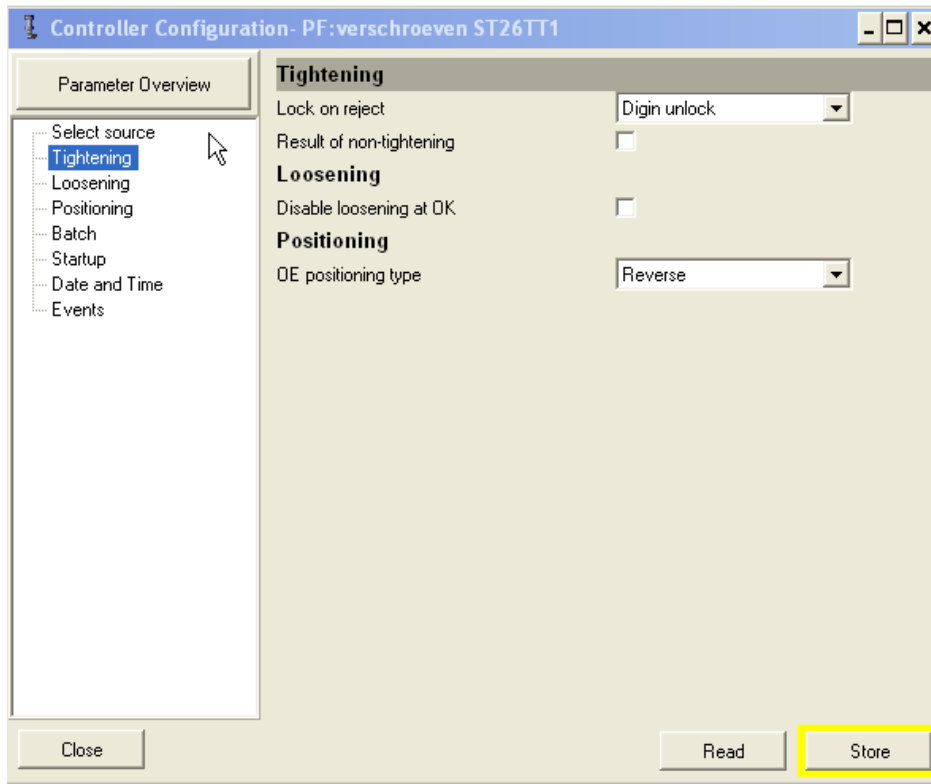


Instellingen PF controller:

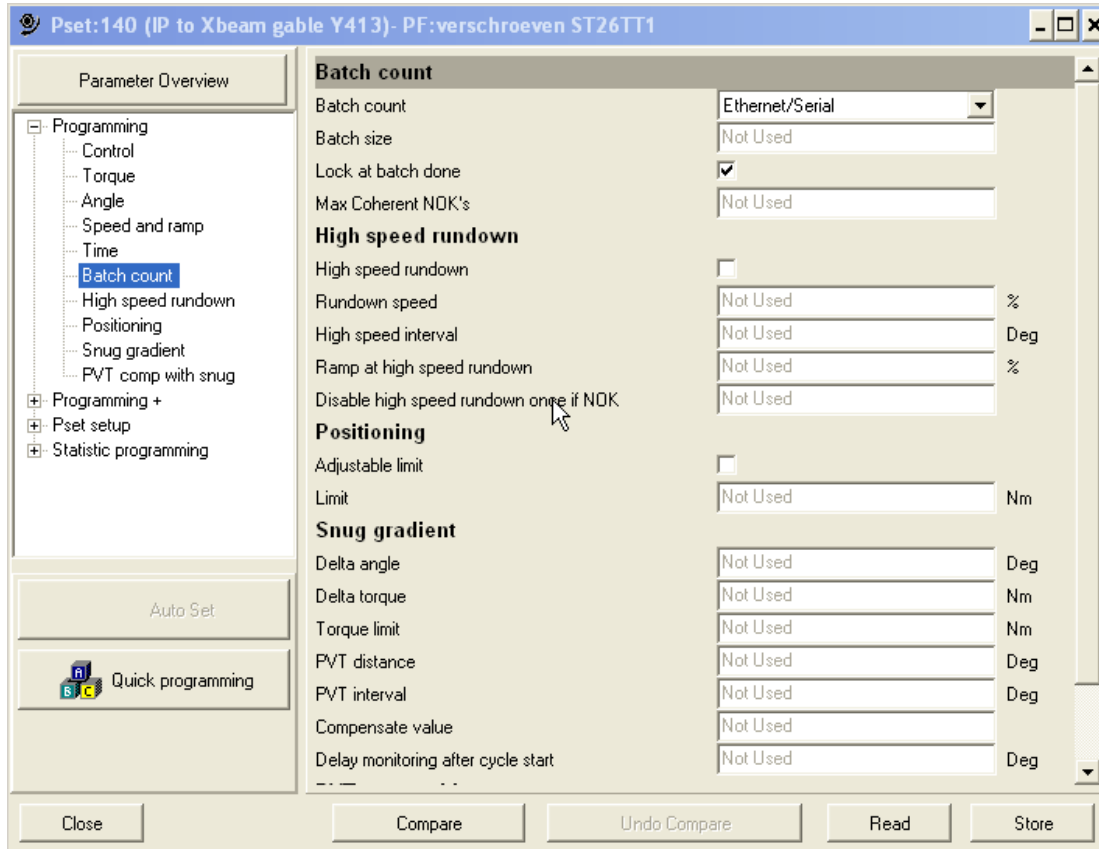
Bij gebruik van “lock on reject (NOK) “ door PF controller en door Clever unlocked via open-protocol.

Stel lock on reject in door de selectie “digin unlock” te selecteren in het selectievak.



Bij gebruik van batch count door Clever gestuurd (open-protocol) en locked door de PF controller.
In te stellen in alle psets en multistages.

Pset:



Multistage

